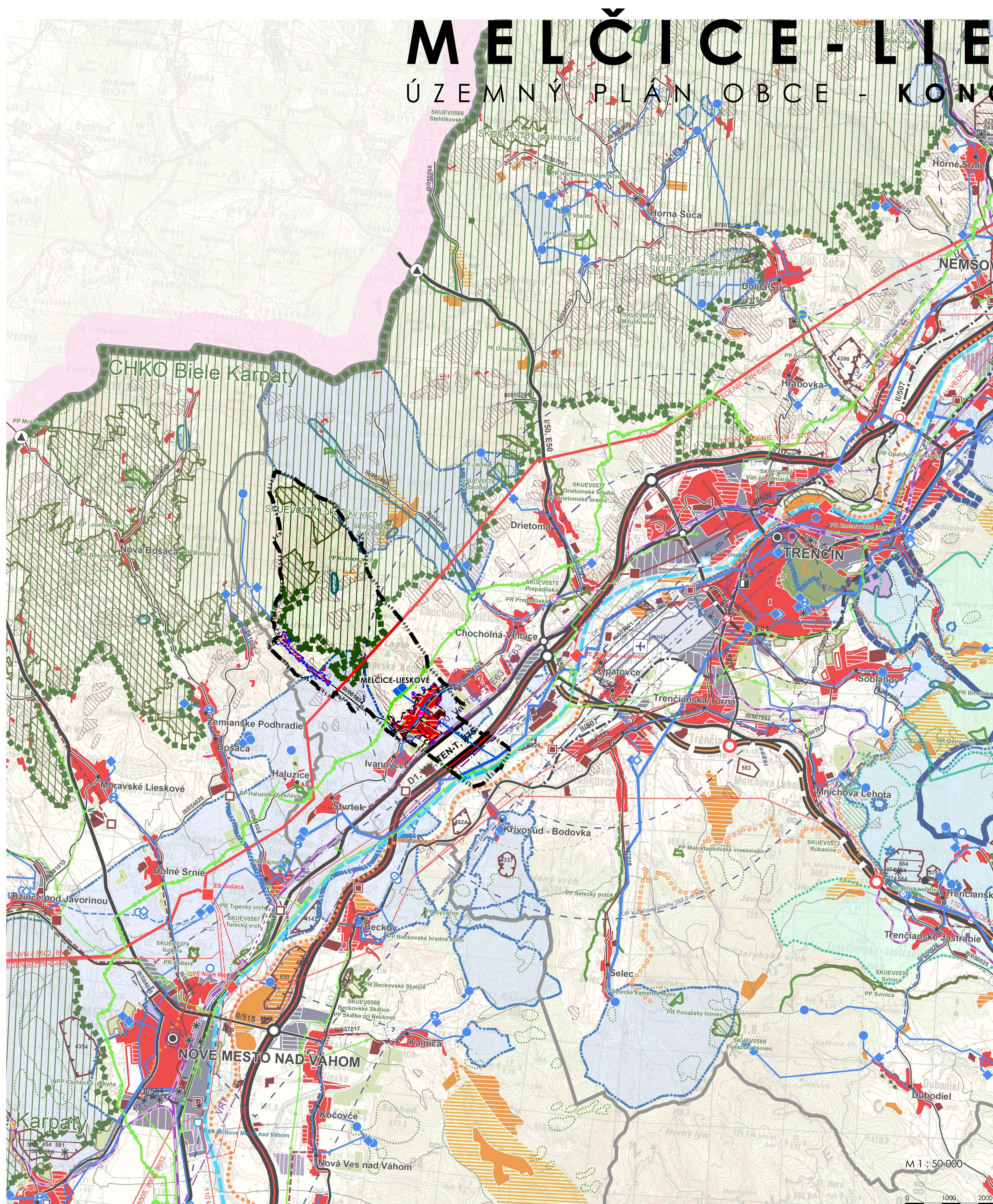
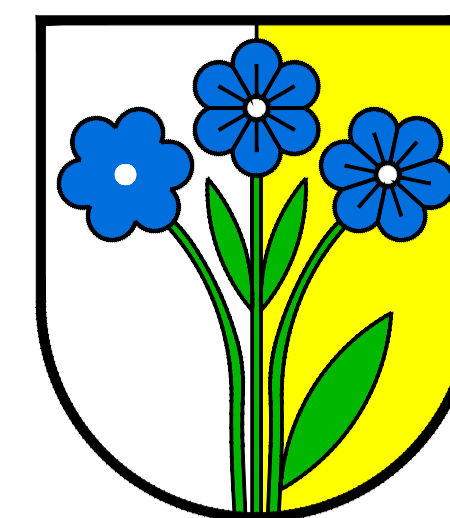


MELČICE-LIESKOVÉ

ÚZEMNÝ PLÁN OBCE - KONCEPT RIEŠENIA ŠIRŠIE VZŤAHY



VÚC TRENCIANSKEHO KRAJA

- štátna hranica
- hranica kraja
- hranica okresu
- hranica obce
- meso
- obec
- plachy obytné
- stav
- návrh
- výhľad
- plachy priemyselného vývoja
- stav
- návrh
- plachy priemyselnej výroby, skladov
- stav
- návrh
- výhľad
- plachy rekreácie, cestovného ruchu a športu
- stav
- návrh
- rekrečná priestory - stav
- rekrečná zeleň
- lesopark - stav
- lesopark - návrh
- plachy zahradkárskych osád - stav
- plachy zahradkárskych osád - návrh
- špeciálne kultúry
- stav
- ovocné sady
- zahradky
- vinice
- chmeľnice
- plachy kúpeľných zariadení
- plachy kúpeľných zariadení - stav
- hranica kúpeľného územia - stav
- priemyselné parky
- celostátného významu - návrh
- regionálneho významu - návrh
- agropark
- návrh
- ochranné pásma fariem
- stav
- ochranné lesy
- stav
- pamiatkové územia
- mestská pamiatková rezervácia - stav
- pamiatková zóna - stav
- pamiatková zóna - návrh
- národné kultúrne pamiatky (NKP)
- stav (vybrané)
- ochranné pásmo NKP
- chránená vodohospodárska oblasť (CHVO)
- PHO zdrojov pitných vôd
- stav
- ochranné pásmo prírodných liečivých zdrojov a prírodných minerálnych zdrojov
- I. stupeň - stav
- II. stupeň - stav
- vodné nádrže
- výhľad
- polder
- stav
- diálnice
- stav
- rychlostné cesty
- stav
- návrh
- výhľad
- diálničný prívádzací
- stav
- návrh
- výhľad
- cesty I. triedy
- stav
- návrh
- výhľad
- cesty II. triedy
- stav
- návrh
- výhľad
- cesty III. triedy
- stav
- návrh
- výhľad
- mimoúrovňovité križovatky diaľnic a rýchlostných ciest
- stav
- návrh
- výhľad
- cest I. triedy
- stav
- návrh
- výhľad
- cest I. triedy
- stav
- návrh
- výhľad
- vysokej úrovne železničná trať (VRT)
- výhľad
- železničné trate medzinárodné
- stav
- návrh
- železničné trate nadregionálne
- stav
- železničné trate regionálne
- stav
- vybrané železničné stanice
- stav
- hraničné prechody
- hraničný prechod cestný - stav
- hraničný prechod železničný - stav
- vodné cesty AGN
- výhľad
- prístavy AGN
- výhľad
- prístavy športové
- výhľad
- terminál kombinovanej dopravy
- výhľad
- plachy letísk
- stav
- nadregionálne letiská pre medzin. dopravu
- stav
- regionálne aeroklubové letiská
- stav
- letiská pre letecké práce
- stav
- ochranné pásmo letísk
- s zákazom stavieb - stav
- s výškovým obmedzením - stav
- ostanné - stav
- veľkoplošné chránené územia
- chránená krajinná oblasť (CHKO)
- maloplošné chránené územia
- stav
- NATURA 2000
- chránené vtáčie územia (CHVÚ) - stav
- územia európskeho významu (ÚEV) - stav
- mokrade
- mokrade národného významu - stav
- mokrade regionálneho významu - stav
- mokrade regionálneho významu - stav
- chránené ložiskové územia (CHLÚ)
- stav
- dobyvacie priestory (DP)
- stav
- netiažené ložiská - stav
- ložiská nevyhradených nerastov (LNN)
- stav
- poddolované územia
- stav
- zozusuvné územia
- svahové deformácie - stav
- staré banské diela
- stav
- ložiská rašelinny
- stav
- zdroje znečistenia ovzdušia
- stav
- spaľovne odpadov
- stav
- zariadenia na spoločovanie odpadov
- stav
- sklady odpadov
- stav
- haldy z úpravy a sprac. rúd (mimo areálu)
- stav
- odkalkáka
- stav
- cyklistická magistrála
- stav
- regionálna cyklotrasa
- stav
- návrh
- vodný zdroj
- vysúvaný
- nevysúvaný
- vodojem
- stav
- návrh
- čerpacia stanica
- stav
- návrh
- vodovody
- stav
- návrh
- diálnkové
- stav
- čistiarne odpadových vôd (ČOV)
- stav
- rekonštrukcia, intenzifikácia, modernizácia, rozšírenie
- stav
- kanalizácie
- stav
- návrh
- elektrárne
- stav
- návrh
- elektrické stanice ZVN/VN
- stav
- návrh - rekonštrukcia (prechod na vyššiu transformáciu)
- výhľad
- VN/VN a VN
- stav
- elektrické vedenia ZVN 400 kV
- stav
- návrh
- výhľad
- VN 220 kV
- stav
- návrh
- VN 110 kV
- stav
- návrh
- výhľad
- teplovod
- stav
- zariadenia plynovodu
- kompresorová stanica - stav
- prepúšťacia stanica - stav
- plynovody
- VVTL
- stav
- VTL
- stav
- návrh

RIEŠENÉ ÚZEMIE

- NÁVRH
- HRANICA K.Ú. - RIEŠENÉHO ÚZEMIA
- HRANICA ZASTAVANÉHO ÚZEMIA K 1.1.1990
- HRANICA ZASTAVANÉHO ÚZEMIA
- PLOCHY OBYTNÉ
- PLOCHY PRIEMYSELNEJ VÝROBY, SKLADOV

M 1 : 50 000

JÚL 2016

OBSTARÁVATEĽ

SPRACOVATEĽ

OBEC MELČICE - LIESKOVÉ
MELČICE - LIESKOVÉ 119
913 05 MELČICE - LIESKOVÉ

AZ PROJEKT s.r.o.
TOPIĽANSKÁ 29
821 07 BRATISLAVA

variant I.

